

Échangeur RN3 – Claye-Souilly (77) | Chantier Staxo 100 avec Prestation de montage

Au Nord-Est de Paris, sur la commune de Claye-Souilly en Seine-et-Marne, la création d'un échangeur routier sur la Nationale 3 est réalisé pour faciliter l'accès à la zone commerciale. Sur ce projet génie civil, Doka a été retenu pour ses solutions d'étaie avec la Staxo 100 et de prestation montage.



Un nouvel échangeur sur la RN3. Crédit photo : Studio-Drone.com

Entre l'actuelle galerie commerciale Carrefour et la forêt de Claye, un nouveau centre commercial et de loisir voit le jour. Avec 55 boutiques et un futur cinéma multiplexe de 8 salles qui s'étendront sur 12 hectares, l'accès au « Shopping Promenade » sera facilité par la création d'un échangeur dédié sur la Route Nationale 3.

Cet échangeur consistera en un passage inférieur sous la route actuelle, qui reliera deux nouveaux ronds-points situés de part et d'autre de la N3, mais aussi un élargissement de la chaussée ainsi que deux bassins de rétention et de décantation des eaux pluviales.

Pour ce chantier multi-métiers, les travaux commandés par la Mairie de Claye-Souilly sont réalisés par le groupement NGE. L'ouvrage représente plus de 5000 m³ de béton. Les 250 m de palplanches, les fondations, et les 30 000 m³ de terrassement ont d'abord été réalisés. Puis place au génie civil, avec la construction du radier créé sous l'ouvrage été 2019. Une fois la plateforme stable et les voiles coulés, c'est au tour de l'étaie pour la création du tablier avec la Staxo 100.

Enjeux du chantier et Retour d'expérience

La contrainte d'un planning assez serré avec 18 mois de travaux, et surtout le maintien de la circulation de la Route Nationale 3 sont avant tout les épreuves de ce chantier constate **Anne-Laure SPAGNOLI**, Ingénieur Travaux sur ce projet. « C'est un grand axe routier dans le secteur, et nous déployons beaucoup de moyens et d'énergies pour faire en sorte qu'il y ait toujours de la



circulation et qu'elle soit le moins perturbée possible. Tous nos phasages et ordonnancements de phases de travaux sont en fait en lien avec la circulation. »

Concernant le chantier, c'est un « *beau projet d'étalement* » et sa conception est quelque peu particulière.

Une cinquantaine de tours d'étalement Staxo 100 à 5,80 m de hauteur ont été montées pour supporter la charge de la dalle lors de la création du tablier. Pour **Thibaut VIRY**, le Directeur de Travaux, « *Staxo 100 est une valeur sûre en génie civil. La tour d'étalement est ergonomique et techniquement performante pour reprendre de grosses charges, mais surtout on peut travailler avec cet outil en toute sécurité sur le chantier. »*

Autre particularité, avec des butons que l'on retrouve tous les 4 m, un plan de calpinage des poutrelles primaires et secondaires très précis était nécessaire afin de bien les positionner. Sur les conseils du Bureau d'Études Doka Paris, les poutrelles primaires passent entre les butons et sont au même alignement, alors que les secondaires passent par-dessus.

« Depuis les 6 dernières années, je travaille avec Doka principalement sur des offres d'étalement. Le Bureau d'Études Doka m'accompagne toujours avec des offres techniquement très poussées, et ce dès l'appel d'offre. Ce qui permet de se projeter plus facilement sur la finalité du projet. Cet effort est appréciable car c'est rassurant et surtout très concret. La confiance est ainsi établie. De plus, nous demandons régulièrement d'avoir un partenaire pour du montage et Doka nous a toujours trouvé des prestataires de qualité, telle que la société ABT ici pour ce chantier, ce qui nous assure une belle productivité. »

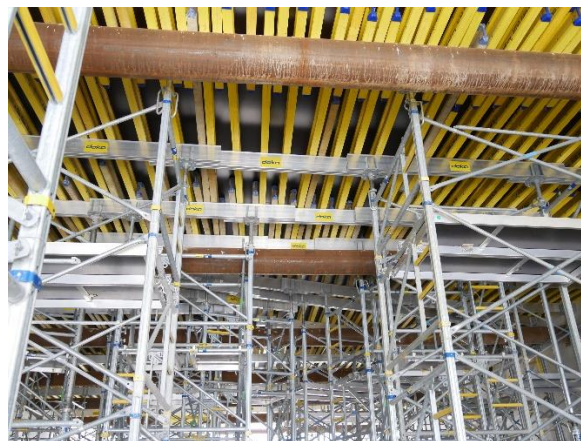
Doka en 3 mots

Pour conclure, les 3 mots qui représentent au mieux Doka selon **Thibaut VIRY** :

- « **Technicité** : que ce soit les produits ou bien les études.
- **Proximité & Écoute** : Doka, ce sont des produits de qualité certes, mais le suivi des équipes aussi bien commerciale que Bureau d'Études est à mes yeux tout aussi important. C'est un réel partenariat pour travailler en confiance sur le long terme ».



Thibaut VIRY, Directeur de Travaux NGE. Crédit photo :
Doka France.



« Staxo 100 est une valeur sûre en génie civil ». Crédit photo :
Doka France.



Anne-Laure SPAGNOLI, Ingénieur Travaux NGE. Crédit photo : Doka France.



Pour assurer une belle productivité sur le chantier, Doka propose des prestations de montage de qualité. Comme ici avec la société ABT pour monter l'étalement. Crédit photo : Doka France.

Concernant Doka :

L'entreprise Doka compte parmi les leaders mondiaux dans le développement, la fabrication et la commercialisation des techniques de coffrage, pour tous les domaines du BTP. Avec plus de 160 succursales commerciales et logistiques dans plus de 70 pays, Doka dispose d'un réseau de distribution performant qui lui permet de fournir rapidement et avec professionnalisme le matériel et le support technique. Doka est une entreprise de UMDASCH Group et emploie plus de 7400 collaboratrices et collaborateurs à travers le monde.

Contact presse Doka France

Laura Schwartz
Communication & Digital Marketing Manager
T +33 6 11 08 28 33
Email : laura.schwartz@doka.com